

L'enseignement supérieur et la recherche en mathématiques

- 86 % d'enseignants-chercheurs (EC),
- 9 % de chercheurs CNRS,
- 3 % de chercheurs INRIA.

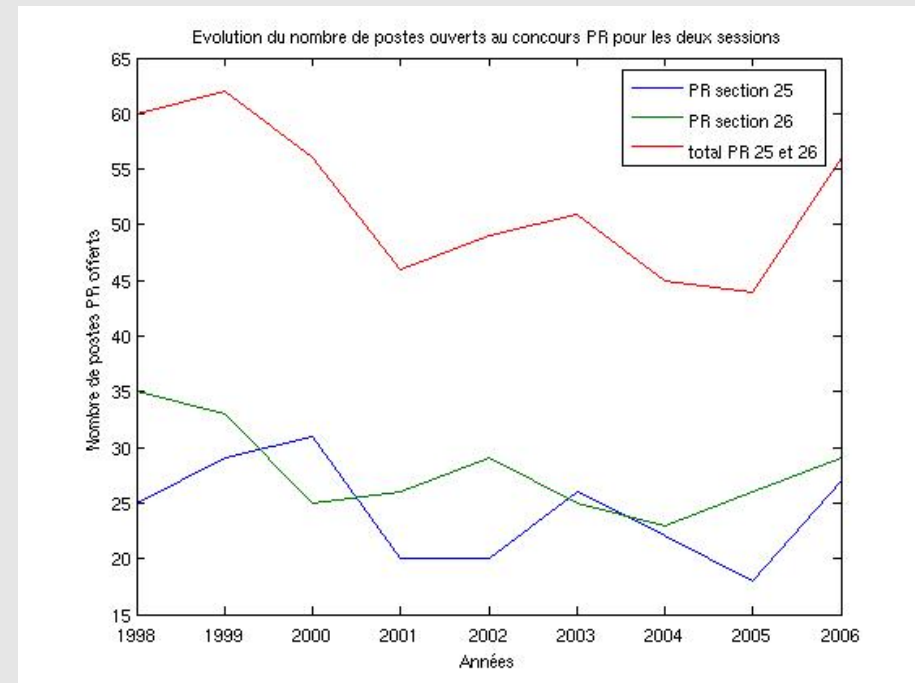
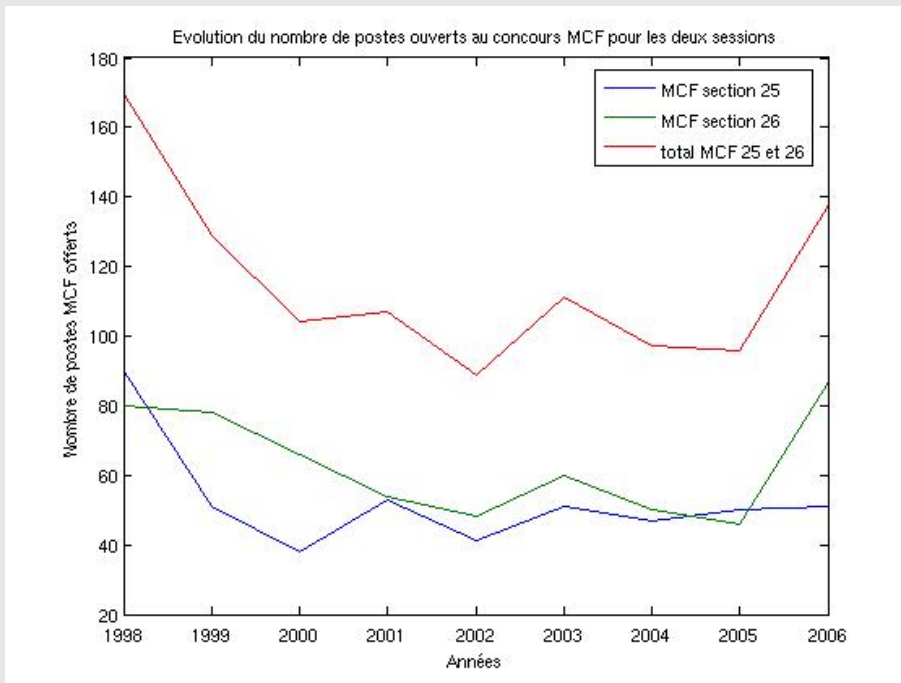
dont 20 % de femmes.

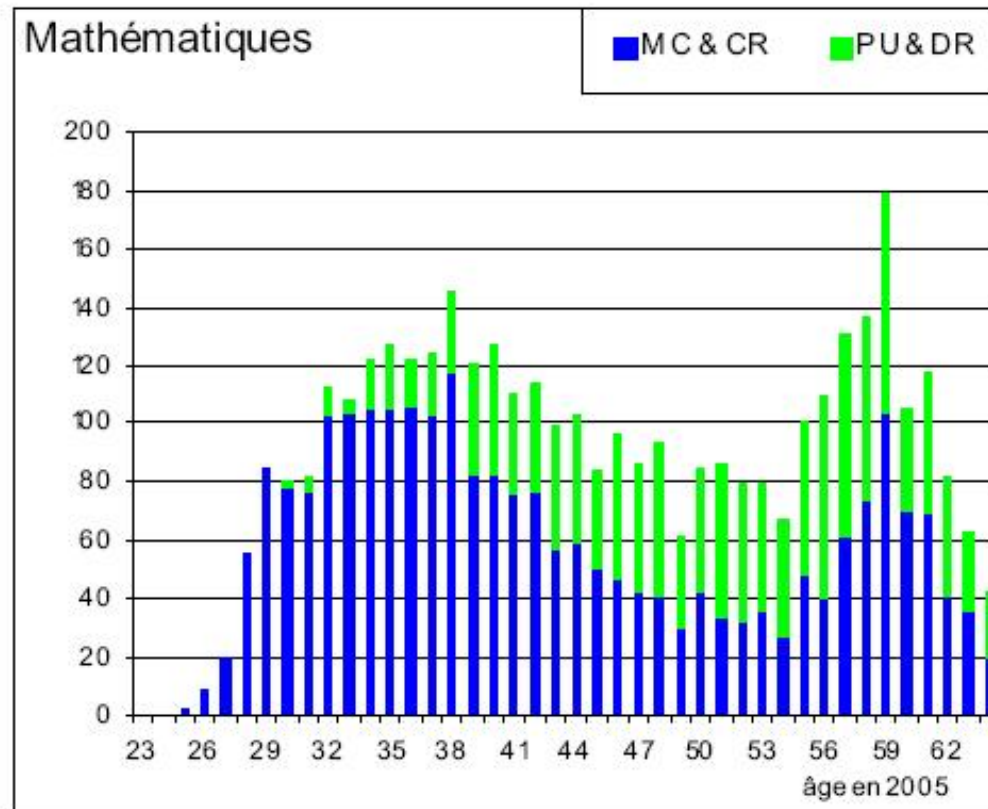
Nombre de postes mis au concours

- 138 postes de maîtres de conférences (2006),
- 14 postes de CR2 au CNRS (2007),
- 29 postes de CR2 à l'INRIA (2007).

Nombre de qualifiés en 2006 (par le CNU) :
217 en 25^e et 284 en 26^e

Evolution du nombre de postes





Âge moyen : 45,8 mois.

Qu'est-ce que l'opération postes ?

<http://postes.emath.fr>

- Pourquoi ?
- Comment ça marche ?
- Qu'y trouve-t-on ?
 - ↳ conseils, dates CSE, listes auditionnés/classée, etc.

Uniquement en maths (et info)

ET APRES ?

<http://postes.emath.fr/apres>

- **Infos** pour les jeunes recrutés,
- **MOUVE** : *l'échange de poste*,
- La **journée d'accueil** des nouveaux MCF et CR (le 26 janvier à l'IHP) et son **livret**.

